

LA P.R.L. Y LAS MUTUAS EN CIFRAS 2008-2011

Pere Teixidó Campàs
Director de Prevención
Mutua Universal
Barcelona, noviembre de 2012

La actividad de Prevención de Riesgos Laborales (P.R.L.) es consustancial al hecho de la existencia de una Mutua en su empeño de atender, de forma integral, la gestión de los accidentes de trabajo y las enfermedades profesionales. Por lo tanto, en aras a su misión, está interesada en que haya cuantos menos accidentes mejor. Se puede decir que la voluntad y las acciones de las Mutuas en este campo empiezan con la creación de la primera Mutua allá por el año 1900.

Para evitar que la historia se nos haga larga y a la vez inabarcable, en este artículo nos vamos a centrar en las cifras de la actividad de P.R.L. que han llevado a cabo las Mutuas durante el periodo 2008-2011.

Los enormes costes humanos y económicos derivados de los accidentes de trabajo y de las enfermedades profesionales perjudican a los trabajadores, restan competitividad a las empresas -factor fundamental para el desarrollo económico-, y comprometen la viabilidad de las Mutuas, en particular, y del Sistema de Seguridad Social en general. Siempre hay que recordar esto y más aún en esta época de crisis profunda que estamos padeciendo.

A continuación se presentan las cifras del programa de reducción de siniestralidad, que forma parte de las actividades preventivas en el ámbito de la Seguridad Social, impulsado por las Mutuas y realizado por las empresas que han querido participar en él, las cuales dan unos resultados francamente buenos. Con un rendimiento, promedio, del programa del 401% y una reducción de la siniestralidad del 24% de promedio, las empresas que han participado han conseguido reducir sus bajas en 201.959 casos, lo cual ha significado, para estas empresas, un aporte de 5.463.548 días a la producción. Esto mismo, puesto en datos económicos, ha significado un ahorro estimado en 4.260.617.393 euros para las mismas empresas en el periodo 2008-2011.

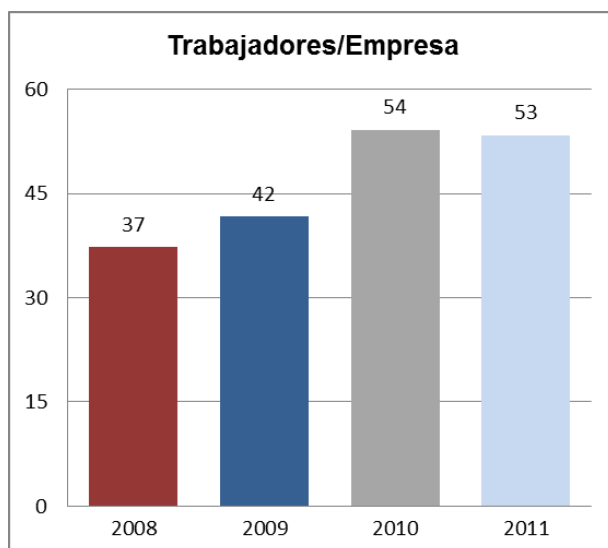
Para el desarrollo de este escrito nos vamos a apoyar en los estudios realizados por AMAT en el periodo 2008-2011 titulados "LA ACTIVIDAD DE PREVENCIÓN DE RIESGOS LABORALES DE LAS MUTUAS COMO FACTOR CLAVE DE LA COMPETITIVIDAD EMPRESARIAL Y DE UNA SEGURIDAD SOCIAL DINÁMICA" de los años 2008, 2009, 2010, y 2011.

Lo primero que detectamos de entrada, nada más observar el cuadro en el que se presentan los datos de la actividad del programa de PRL de las Mutuas, es que los medios disponibles para hacer esta actividad han disminuido. La pérdida ha sido del 39% en lo que respecta a los medios humanos puestos a disposición del proyecto y del 53% en lo que respecta a la inversión realizada para el periodo 2008-2011. A pesar de ello, se atendieron durante este periodo, de promedio, a unas 45.450 empresas anuales y a unos 1.984.500 trabajadores anuales.

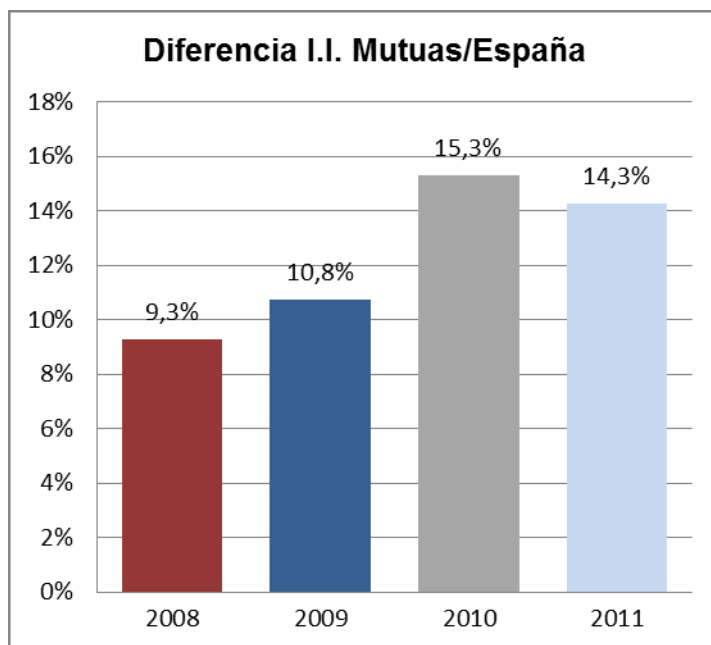
DATOS DEL PROGRAMA DE PRL AMAT	2008	2009	2010	2011	Δ% 08/11
Nº de empresas participantes	79.254	43.949	32.951	25.647	-68
Nº de trabajadores de estas empresas	2.954.388	1.830.533	1.785.179	1.367.889	-54
Nº de técnicos de las Mutuas dedicados	602	435	369	367	-39
Empresas/Técnicos	132	101	89	70	-47
Trabajadores/Técnicos	4.908	4.208	4.838	3.727	-24
Variación del I.I. en las empresas participantes	21,28%	29,26%	21,60%	23,13%	9
Bajas evitadas por las empresas participantes	60.773	84.196	29.079	27.911	-54
Bajas total España	120.022	187.519	47.917	67.944	-43
% de contribución	50,63	44,90	60,69	41,08	-19
Inversión en actividades de PRL por parte de las Mutuas	56.200.000	36.623.928	27.696.969	26.308.427	-53
Días aportados a la producción	1.778.838	1.832.308	937.479	914.923	-49
Menor coste para la S.S.	169.747.437	304.760.000	130.757.006	104.836.793	-38
Menor coste para las empresas participantes	1.018.484.624	1.828.570.000	784.542.008	629.020.761	-38
Rendimiento	202%	732%	372%	298%	48

* Índice de Incidencia: I.I.= (nº casos baja / nº trabajadores)*100.000

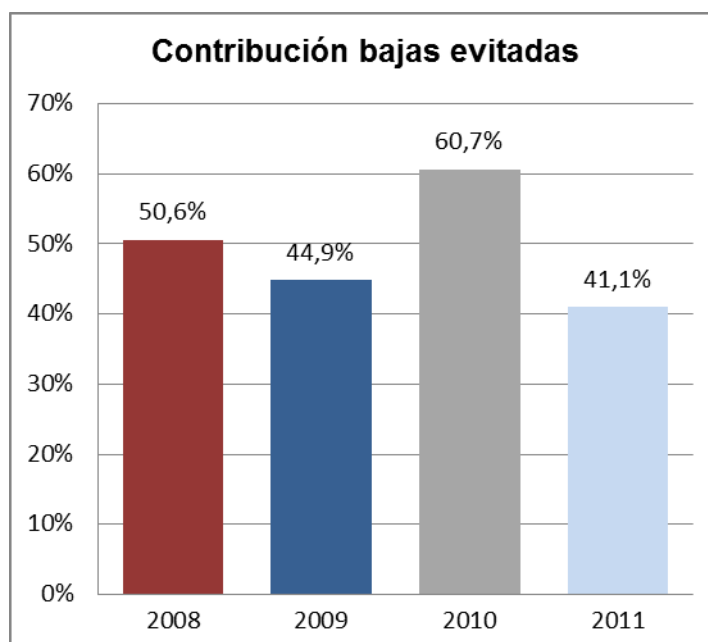
Calculado el ratio trabajadores/empresa hemos encontrado que ha aumentado del 2008 al 2011 en un 43%, esto significa que el promedio de trabajadores empleados en las empresas participantes ha pasado de 37 a 53 trabajadores. Es decir, ahora se utilizan, de promedio, empresas de más trabajadores que antes (16 trabajadores más). Esto es un síntoma de concentración, no hay que olvidar que la unidad de acción es la empresa.



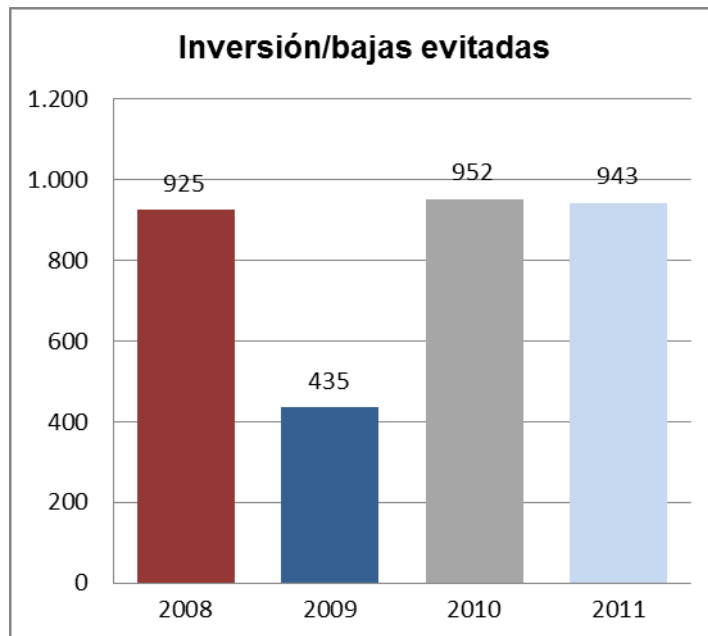
La variación del I.I. en el total de España ha sido del 12% en 2008 y del 8,87% en 2011 suponiendo un descenso del 26% en la variación del I.I. En el mismo periodo, las empresas que han participado en el programa han logrado el 21,28% en el 2008 y del 23,1% en el 2011 suponiendo un incremento del 9% en la variación del I.I. Es de destacar que la diferencia de puntos entre la variación del I.I. del programa impulsado por las Mutuas y el total de España se sitúa alrededor de los 12,5 puntos de promedio a favor del programa, siendo la diferencia entre el 2008 y 2011 del 53,7%.



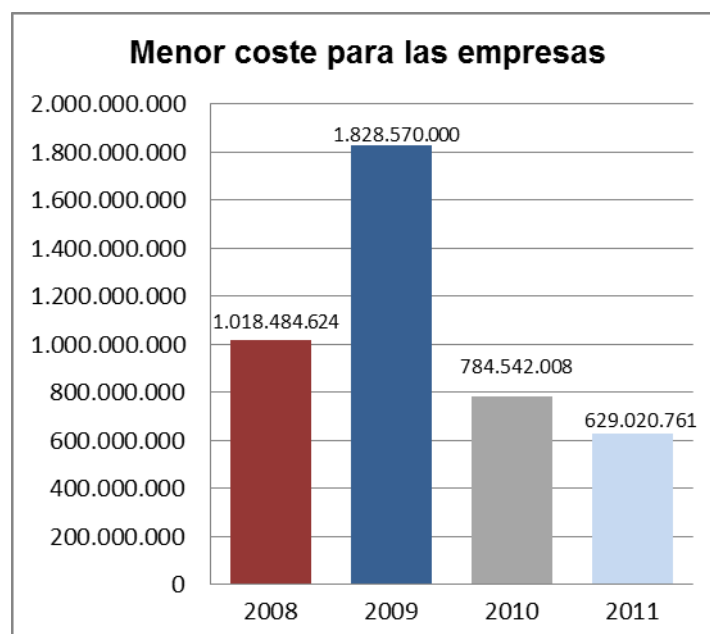
La contribución a las bajas evitadas por este programa impulsado por las Mutuas y realizado por las empresas que han participado, en relación a las bajas totales sucedidas en España, ha evolucionado del 41% al 61% en el periodo de 2008 a 2011. Las bajas producidas en España han pasado de 120.022 para el 2008 a 67.944 en el 2011, lo que supone un descenso de 43%. En el mismo periodo las Mutuas y las empresas que han participado han conseguido con su programa reducir el número de bajas en 201.959.



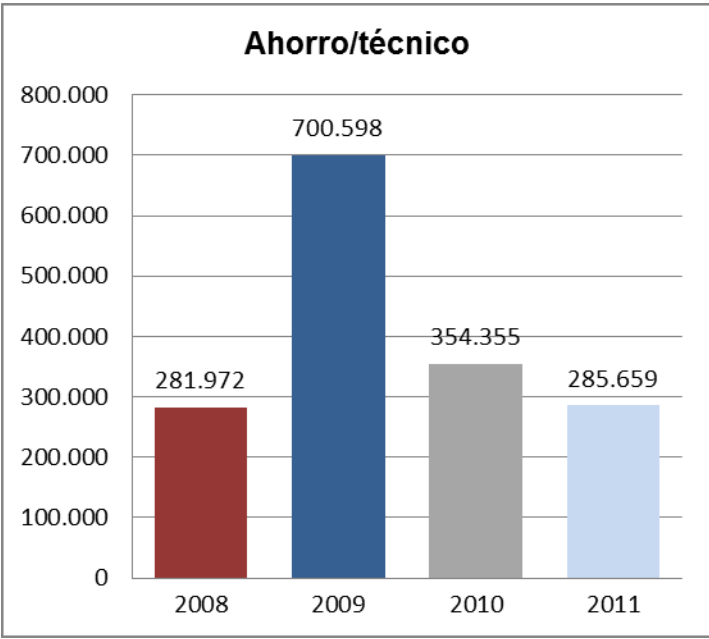
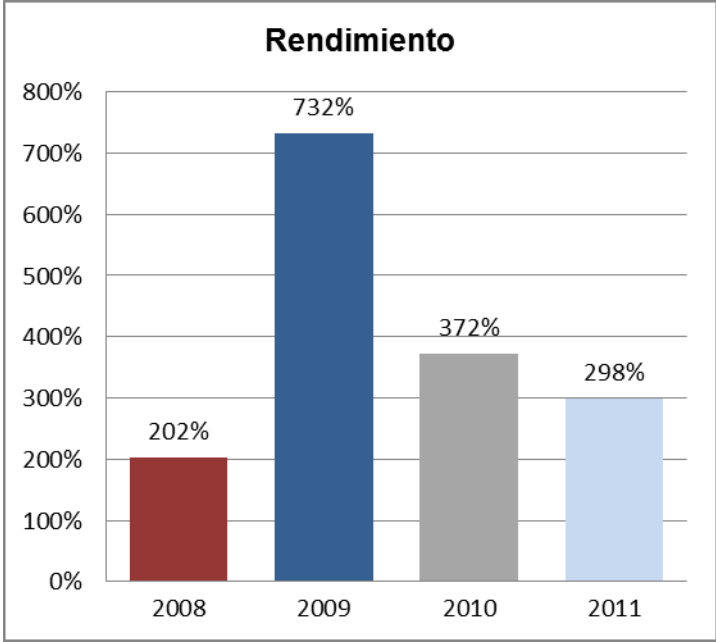
Calculando el ratio inversión/bajas evitadas, encontramos que el promedio para el periodo 2008-11 es de 814 euros, siendo su valor para el año 2011 de 943 euros. Cabe mencionar, también, que este programa ha aportado un total estimativo de 5.463.548 días a la producción de estas empresas, para el periodo 2008-2011.



El menor coste estimado para las empresas que han participado en el programa ha sido para 2011 de 629 MM de euros, siendo el del total del periodo 2008-2011 de 4.259 MM de euros. Esto es equivalente a decir que, por cada euro invertido en PRL las empresas consiguen ahorrar 23,91 euros de gasto adicional. Igualmente, por cada euro invertido en el programa de PRL las Mutuas, y por lo tanto el Sistema de Seguridad Social, consiguen ahorrar 2,98 euros.



Finalmente el rendimiento del programa calculado entre lo que se ahorra el Sistema de Seguridad Social y la inversión realizada por las Mutuas es de promedio para el periodo 2008-2011 del 401%, siendo el ahorro por técnico de 405.646 euros de promedio.



Conclusiones:

El programa de Prevención de Riesgos Laborales impulsado por las Mutuas y llevado a cabo por las Empresas ha tenido un rendimiento durante el periodo 2008-2011 del 401% de promedio, siendo el último año del 298%. Esto es un síntoma claro de su utilidad económica, sin olvidar su utilidad social y personal al conseguir que haya menos accidentes en las empresas.

Aplicando este programa se ha conseguido ahorrar al Sistema de Seguridad Social unos 710 MM de euros para el periodo 2008-2011. A la vez, para las empresas que han participado en el mismo, el ahorro se estima en unos 4.261 MM de euros para el mismo periodo. Esto mismo expresado en días aportados a la producción en el periodo 2008-2011 para estas empresas ha sido de 5.463.548 y las bajas evitadas han sido 201.959.

Otro dato significativo es el del 49% de contribución, en promedio, a la reducción de las bajas totales que se han producido en España durante este periodo, lo que da idea de que las Mutuas apuntan bien al problema de la siniestralidad y saben donde está, dando idea de eficacia. La variación del Índice de Incidencia, de promedio, logrado a lo largo del periodo 2008-2011 por estas empresas ha sido del 24%, dando una idea de la eficiencia del programa.

En cuanto a los medios aplicados al programa, lamentablemente, han disminuido; hay que decir que esto es así por la restricción puesta al presupuesto que las Mutuas pueden destinar a las actividades de prevención (0,5% de las cuotas de contingencias profesionales). En lo referente a medios humanos la situación ha disminuido en un 39% para el periodo 2008-2011, siendo el último año de 367 técnicos disponibles. En lo referente al presupuesto también hemos de decir que ha disminuido en un 53%, a pesar de tener un rendimiento en el último año de 298%

Para salvar esta situación el sector no ha tenido otra salida que, para mantener el rendimiento del programa, incrementar el número de trabajadores de las empresas que han participado en él, a pesar de la vocación que hay en las Mutuas de atender a las empresas más pequeñas. Prueba de ello es que el ratio Trabajadores/Empresa es de 53 trabajadores para el año 2011, experimentando un crecimiento en el periodo 2008-2011 del 43%, siendo su media del 46 trabajadores.

Apoyándose en la sinergia motivacional de realizar actividades de P.R.L. voluntariamente por todos los actores relevantes (Administración, Empresas, Trabajadores, Mutuas, S.P.A.'s, E.T.T.'s, Organismos de Control, etc.), conjuntamente con la obligación de cumplir con los mandatos de la Ley. Estos dos ítems constituyen los motores capaces de proyectar una acción preventiva sostenida y sostenible capaz de alcanzar una reducción efectiva de la siniestralidad.

Prueba de ello son los resultados alcanzados por la realización de este programa que han impulsado las Mutuas y han realizado las Empresas que han participado en el mismo. Las empresas que han participado en el han conseguido por cada euro invertido un ahorro estimado en 23,91 euros. Por otro lado, por cada euro invertido se estima que el Sistema de Seguridad Social ha conseguido un ahorro de 2,38 euros.